



AUTORIDADE NACIONAL
SEGURANÇA RODOVIÁRIA

Distrito de SETÚBAL

SINISTRALIDADE

ANO de 2007

Observatório de Segurança Rodoviária

ÍNDICE

DEFINIÇÕES	3
EVOLUÇÃO 1998-2007	4
1. Acidentes com vítimas.....	4
2. Vítimas.....	5
ACIDENTES E VÍTIMAS	6
1. Acidentes e vítimas: 2006/2007	6
2. Acidentes e vítimas por mês.....	6
3. Acidentes e vítimas segundo o dia da semana.....	7
4. Acidentes e vítimas segundo as condições de luminosidade.....	7
5. Acidentes e vítimas segundo a hora do dia	7
6. Acidentes e vítimas segundo os factores atmosféricos.....	8
7. Acidentes e vítimas segundo a natureza do acidente.....	8
8. Acidentes e vítimas segundo a localização.....	9
9. Acidentes e vítimas segundo o tipo de via.....	9
10. Acidentes e vítimas segundo o concelho	10
11. Listagem dos acidentes com mortos e/ou feridos graves.....	11
UTENTES	16
1. Vítimas segundo a categoria de utentes.....	16
2. Vítimas segundo a categoria de veículo.....	16
3. Vítimas segundo o grupo etário	16

DEFINIÇÕES

Acidente

Ocorrência na via pública ou que nela tenha origem envolvendo pelo menos um veículo, do conhecimento das entidades fiscalizadoras (GNR, GNR/BT e PSP) e da qual resultem vítimas e/ou danos materiais.

Acidentes com vítimas

Acidente do qual resulte pelo menos uma vítima.

Acidente mortal

Acidente do qual resulte pelo menos um morto.

Acidentes com feridos graves

Acidente do qual resulte pelo menos um ferido grave, não tendo ocorrido qualquer morte.

Acidentes com feridos leves

Acidente do qual resulte pelo menos um ferido leve e em que não se tenham registado mortos nem feridos graves.

Vítima

Ser humano que em consequência de acidente sofra danos corporais.

Morto ou vítima mortal

Vítima de acidente cujo óbito ocorra no local do evento ou no seu percurso até à unidade de saúde.

Para obter o número de mortos a 30 dias¹, aplica-se a este valor um coeficiente de 1,14.

Ferido grave

Vítima de acidente cujos danos corporais obriguem a um período de hospitalização superior a 24 horas.

Ferido leve

Vítima de acidente que não seja considerada ferida grave.

Condutor

Pessoa que detém o comando de um veículo ou animal na via pública.

Passageiro

Pessoa afecta a um veículo na via pública e que não seja condutora.

Peão

Pessoa que transita na via pública a pé e em locais sujeitos à legislação rodoviária. Consideram-se ainda peões todas as pessoas que conduzam à mão velocípedes ou ciclomotores de duas rodas sem carro atrelado ou carros de crianças ou de deficientes físicos.

Índice de gravidade

Número de mortos por 100 acidentes com vítimas.

Indicador de gravidade

$IG = 100 \times M + 10 \times FG + 3 \times FL$, em que M é o número de mortos, FG o de feridos graves e FL o de feridos leves.

Ponto negro

Lanço de estrada com o máximo de 200 metros de extensão, no qual se registou, pelo menos, 5 acidentes com vítimas, no ano em análise, e cuja soma de indicadores de gravidade é superior a 20.

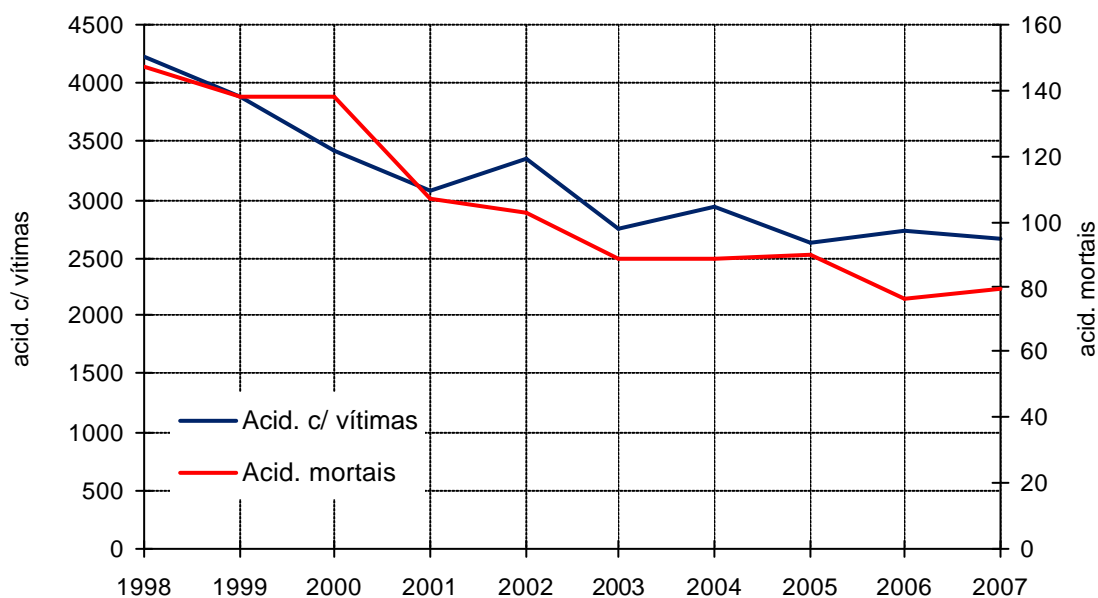
¹ Definição internacional (Convenção de Viena)

EVOLUÇÃO 1998-2007

1. Acidentes com vítimas

	Acidentes com vítimas	Acidentes mortais	Acidentes c/ mortos e/ou f. graves	Índice de gravidade
1998	4222	147	789	4,1
1999	3885	138	782	4,0
2000	3422	138	663	4,9
2001	3085	107	494	4,0
2002	3346	103	455	3,4
2003	2749	89	318	3,3
2004	2946	89	338	3,3
2005	2639	90	285	3,8
2006	2737	76	267	3,1
2007	2668	79	262	3,5

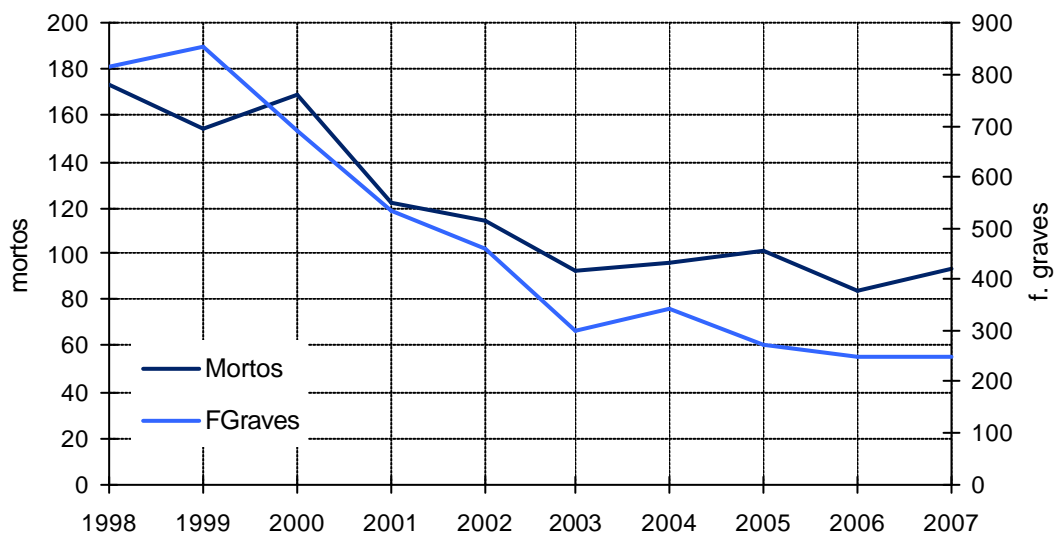
Evolução dos acidentes com vítimas e acidentes mortais



2. Vítimas

	Vítimas mortais	Feridos graves	Feridos leves	Total vítimas
1998	173	815	4832	5820
1999	154	855	4566	5575
2000	169	690	4008	4867
2001	122	535	3586	4243
2002	115	457	4035	4607
2003	92	299	3426	3817
2004	96	341	3759	4196
2005	101	272	3347	3720
2006	84	248	3464	3796
2007	93	250	3317	3660

Evolução das vítimas mortais e feridos graves



ACIDENTES E VÍTIMAS

1. Acidentes e vítimas: 2006/2007

	Acidentes c/ vítimas		Vítimas mortais		Feridos graves		Feridos leves		Total de vítimas		Índice de gravidade
		%*		%*		%*		%*		%*	
2006	2737	-	84	-	248	-	3464	-	3796	-	3,1
2007	2668	-2,5	93	10,7	250	0,8	3317	-4,2	3660	-3,6	3,5

* Variação relativa ao ano anterior

2. Acidentes e vítimas por mês

	Acidentes c/ vítimas		Vítimas mortais		Feridos graves		Feridos leves		Total de vítimas		Índice de gravidade
		%		%		%		%		%	
Jan	246	9,2	7	7,5	20	8,0	306	9,2	333	9,1	2,8
Fev	194	7,3	6	6,5	9	3,6	238	7,2	253	6,9	3,1
Mar	235	8,8	9	9,7	30	12,0	288	8,7	327	8,9	3,8
Abr	210	7,9	3	3,2	17	6,8	267	8,0	287	7,8	1,4
Mai	215	8,1	5	5,4	23	9,2	260	7,8	288	7,9	2,3
Jun	209	7,8	9	9,7	16	6,4	263	7,9	288	7,9	4,3
Jul	282	10,6	9	9,7	26	10,4	360	10,9	395	10,8	3,2
Ago	239	9,0	13	14,0	23	9,2	317	9,6	353	9,6	5,4
Set	202	7,6	8	8,6	14	5,6	249	7,5	271	7,4	4,0
Out	211	7,9	14	15,1	32	12,8	238	7,2	284	7,8	6,6
Nov	216	8,1	6	6,5	23	9,2	258	7,8	287	7,8	2,8
Dez	209	7,8	4	4,3	17	6,8	273	8,2	294	8,0	1,9
Total	2668	100,0	93	100,0	250	100,0	3317	100,0	3660	100,0	3,5

3. Acidentes e vítimas segundo o dia da semana

	Acidentes c/ vítimas		Vítimas mortais		Feridos graves		Feridos leves		Total de vítimas		Índice de gravidade
		%		%		%		%		%	
2ªFeira	356	13,3	13	14,0	37	14,8	454	13,7	504	13,8	3,7
3ªFeira	372	13,9	11	11,8	32	12,8	461	13,9	504	13,8	3,0
4ªFeira	383	14,4	8	8,6	36	14,4	470	14,2	514	14,0	2,1
5ªFeira	391	14,7	15	16,1	34	13,6	470	14,2	519	14,2	3,8
6ªFeira	378	14,2	18	19,4	34	13,6	433	13,1	485	13,3	4,8
Sábado	390	14,6	12	12,9	29	11,6	502	15,1	543	14,8	3,1
Domingo	398	14,9	16	17,2	48	19,2	527	15,9	591	16,1	4,0
Total	2668	100,0	93	100,0	250	100,0	3317	100,0	3660	100,0	3,5

4. Acidentes e vítimas segundo as condições de luminosidade

	Acidentes c/ vítimas		Vítimas mortais		Feridos graves		Feridos leves		Total de vítimas		Índice de gravidade
		%		%		%		%		%	
Dia	1795	67,3	47	50,5	154	61,6	2215	66,8	2416	66,0	2,6
Noite	783	29,3	40	43,0	86	34,4	990	29,8	1116	30,5	5,1
Aurora ou crep.	82	3,1	6	6,5	10	4,0	101	3,0	117	3,2	7,3
Total⁽¹⁾	2668	100,0	93	100,0	250	100,0	3317	100,0	3660	100,0	3,5

⁽¹⁾ Inclui não definidos

5. Acidentes e vítimas segundo a hora do dia

	Acidentes c/ vítimas		Vítimas mortais		Feridos graves		Feridos leves		Total de vítimas		Índice de gravidade
		%		%		%		%		%	
00-03	148	5,5	11	11,8	25	10,0	189	5,7	225	6,1	7,4
03-06	110	4,1	8	8,6	10	4,0	147	4,4	165	4,5	7,3
06-09	306	11,5	16	17,2	30	12,0	372	11,2	418	11,4	5,2
09-12	379	14,2	10	10,8	20	8,0	450	13,6	480	13,1	2,6
12-15	392	14,7	4	4,3	33	13,2	488	14,7	525	14,3	1,0
15-18	540	20,2	16	17,2	51	20,4	695	21,0	762	20,8	3,0
18-21	543	20,4	21	22,6	53	21,2	651	19,6	725	19,8	3,9
21-24	250	9,4	7	7,5	28	11,2	325	9,8	360	9,8	2,8
Total	2668	100,0	93	100,0	250	100,0	3317	100,0	3660	100,0	3,5

6. Acidentes e vítimas segundo os factores atmosféricos

	Acidentes c/ vítimas		Vítimas mortais		Feridos graves		Feridos leves		Total de vítimas		Índice de gravidade
		%		%		%		%		%	
Bom tempo	2253	84,4	83	89,2	227	90,8	2793	84,2	3103	84,8	3,7
Chuva	290	10,9	7	7,5	17	6,8	363	10,9	387	10,6	2,4
Outros ⁽¹⁾	125	4,7	3	3,2	6	2,4	161	4,9	170	4,6	5,3
Total	2668	100,0	93	100,0	250	100,0	3317	100,0	3660	100,0	3,5

⁽¹⁾ Inclui granizo, neve, nevoeiro, nuvem de fumo e vento forte e não definidos

7. Acidentes e vítimas segundo a natureza do acidente

	Acidentes c/ vítimas		Vítimas mortais		Feridos graves		Feridos leves		Total de vítimas		Índ. grav.
		%		%		%		%		%	
Atropelamento	493	18,5	16	17,2	61	24,4	454	13,7	531	14,5	3,2
Atrop. com fuga	39	1,5	1	1,1	4	1,6	38	1,1	43	1,2	2,6
Atrop. de animais	6	0,2	0	0,0	0	0,0	6	0,2	6	0,2	0,0
Atrop. de peões	448	16,8	15	16,1	57	22,8	410	12,4	482	13,2	3,3
Colisão	1490	55,8	41	44,1	126	50,4	2042	61,6	2209	60,4	2,8
Choque em cadeia	67	2,5	0	0,0	1	0,4	108	3,3	109	3,0	0,0
Colisão com fuga	42	1,6	0	0,0	2	0,8	53	1,6	55	1,5	0,0
Outras situações	100	3,7	1	1,1	8	3,2	134	4,0	143	3,9	1,0
C/ veic./obst. faixa rodag.	105	3,9	3	3,2	10	4,0	123	3,7	136	3,7	2,9
Colisão frontal	277	10,4	22	23,7	58	23,2	414	12,5	494	13,5	7,9
Colisão lateral	551	20,7	6	6,5	35	14,0	745	22,5	786	21,5	1,1
Colisão traseira	348	13,0	9	9,7	12	4,8	465	14,0	486	13,3	2,6
Despiste	685	25,7	36	38,7	63	25,2	821	24,8	920	25,1	5,3
Com capotamento	209	7,8	20	21,5	24	9,6	269	8,1	313	8,6	9,6
C/ colisão veic. imobil/obst	100	3,7	6	6,5	14	5,6	114	3,4	134	3,7	6,0
Com dispositivo retenção	35	1,3	1	1,1	1	0,4	47	1,4	49	1,3	2,9
Com fuga	7	0,3	0	0,0	0	0,0	7	0,2	7	0,2	0,0
C/ transp. disp. ret. lateral	31	1,2	2	2,2	4	1,6	31	0,9	37	1,0	6,5
Sem dispositivo retenção	46	1,7	0	0,0	4	1,6	49	1,5	53	1,4	0,0
Despiste simples	257	9,6	7	7,5	16	6,4	304	9,2	327	8,9	2,7
Total	2668	100,0	93	100,0	250	100,0	3317	100,0	3660	100,0	3,5

8. Acidentes e vítimas segundo a localização

	Acidentes c/ vítimas		Vítimas mortais		Feridos graves		Feridos leves		Total de vítimas		Índice de gravidade
		%		%		%		%		%	
Dentro localidades	1706	63,9	19	20,4	119	47,6	2022	61,0	2160	59,0	1,1
Fora localidades	962	36,1	74	79,6	131	52,4	1295	39,0	1500	41,0	7,7
Total	2668	100,0	93	100,0	250	100,0	3317	100,0	3660	100,0	3,5

9. Acidentes e vítimas segundo o tipo de via

	Acidentes c/ vítimas		Vítimas mortais		Feridos graves		Feridos leves		Total de vítimas		Índice de gravidade
		%		%		%		%		%	
Auto-estrada	224	8,4	21	22,6	24	9,6	346	10,4	391	10,7	9,4
Arruamento	1360	51,0	15	16,1	90	36,0	1601	48,3	1706	46,6	1,1
Estrada Municipal	275	10,3	6	6,5	39	15,6	331	10,0	376	10,3	2,2
Estrada Nacional	573	21,5	29	31,2	65	26,0	729	22,0	823	22,5	5,1
IC/IP	161	6,0	20	21,5	24	9,6	226	6,8	270	7,4	12,4
Outras ⁽¹⁾	75	2,8	2	2,2	8	3,2	84	2,5	94	2,6	2,7
Total	2668	100,0	93	100,0	250	100,0	3317	100,0	3660	100,0	3,5

⁽¹⁾ Inclui estradas regionais, florestais, pontes e restantes vias

10. Acidentes e vítimas segundo o concelho

	Acidentes c/ vítimas		Vítimas mortais		Feridos graves		Feridos leves		Total de vítimas		Índice de grav.
		%		%		%		%		%	
Alcácer do Sal	81	3,0	6	6,5	17	6,8	136	4,1	159	4,3	7,4
Alcochete	62	2,3	4	4,3	5	2,0	78	2,4	87	2,4	6,5
Almada	336	12,6	10	10,8	34	13,6	406	12,2	450	12,3	3,0
Barreiro	209	7,8	3	3,2	17	6,8	250	7,5	270	7,4	1,4
Grândola	99	3,7	15	16,1	20	8,0	137	4,1	172	4,7	15,2
Moita	136	5,1	2	2,2	17	6,8	144	4,3	163	4,5	1,5
Montijo	194	7,3	7	7,5	20	8,0	222	6,7	249	6,8	3,6
Palmela	336	12,6	11	11,8	46	18,4	431	13,0	488	13,3	3,3
Santiago do Cacém	144	5,4	12	12,9	13	5,2	178	5,4	203	5,5	8,3
Seixal	465	17,4	12	12,9	23	9,2	612	18,5	647	17,7	2,6
Sesimbra	124	4,6	4	4,3	9	3,6	144	4,3	157	4,3	3,2
Setúbal	426	16,0	6	6,5	26	10,4	513	15,5	545	14,9	1,4
Sines	56	2,1	1	1,1	3	1,2	66	2,0	70	1,9	1,8
Total	2668	100,0	93	100,0	250	100,0	3317	100,0	3660	100,0	3,5

11. Listagem dos acidentes com mortos e/ou feridos graves

Concelho	Datahora	M*	FG*	Via	km	Natureza
Alcácer do Sal	2007:07:29 13:00:00	0	1	EN5-2	9,500	Desp. c/ transp. disp. ret. lateral
Alcácer do Sal	2007:08:26 14:30:00	0	2	EN5	47,380	Colisão frontal
Alcácer do Sal	2007:06:17 17:55:00	2	1	EN5	49,181	Col. c/ veíc./obst. f. rodagem
Alcácer do Sal	2007:07:07 18:56:00	1	0	EN5	49,445	Despiste simples
Alcácer do Sal	2007:05:26 15:40:00	0	1	EN5	50,000	Colisão frontal
Alcácer do Sal	2007:10:04 00:40:00	1	5	IC1	58,400	Colisão frontal
Alcácer do Sal	2007:08:25 01:00:00	0	1	A2	76,875	Despiste com capotamento
Alcácer do Sal	2007:11:03 12:45:00	0	1	A2	82,050	Atropelamento peões
Alcácer do Sal	2007:08:27 07:27:00	2	3	A2	88,100	Despiste simples
Alcácer do Sal	2007:07:22 12:20:00	0	1	A2	96,650	Despiste simples
Alcácer do Sal	2007:02:18 21:00:00	0	1	R PE DANIEL		Col. c/ veíc./obst. f. rodagem
Alcochete	2007:08:12 16:45:00	1	1	EM502	0,238	Colisão frontal
Alcochete	2007:07:05 19:00:00	0	1	PNTV.GAMA	8,600	Col. lat. c/ outro veíc. mov.
Alcochete	2007:07:20 17:25:00	1	1	EN4	21,500	Colisão frontal
Alcochete	2007:05:03 09:56:00	1	0	EN4	23,700	Colisão frontal
Alcochete	2007:01:27 16:50:00	0	1	Estrada Municipal		Despiste com capotamento
Alcochete	2007:03:21 13:15:00	0	1	EM502		Col. lat. c/ outro veíc. mov.
Alcochete	2007:09:04 18:30:00	1	0	R FERNANDO LOPES GRAÇA		Atropelamento peões
Almada	2007:06:12 04:20:00	1	0	IC20	3,600	Atropelamento peões
Almada	2007:03:06 15:10:00	0	1	L3	4,200	Colisão frontal
Almada	2007:06:29 21:15:00	0	1	A2	4,200	Col. tras. c/ outro veíc. mov.
Almada	2007:11:22 02:36:00	1	0	A2	4,200	Despiste c/ dispositivo retenção
Almada	2007:10:19 06:20:00	4	1	IC20	6,710	Despiste com capotamento
Almada	2007:01:18 04:20:00	0	2	A2	6,900	Atropelamento c/ fuga
Almada	2007:05:29 01:20:00	1	3	A2	8,000	Colisão com outras situações
Almada	2007:07:28 18:25:00	0	1	A2	8,500	Colisão com outras situações
Almada	2007:01:23 15:20:00	0	1	AV 23 JULHO		Atropelamento peões
Almada	2007:02:28 13:00:00	0	1	R DIREITA		Atropelamento peões
Almada	2007:03:04 12:45:00	0	2	LG VASCO GAMA		Atropelamento peões
Almada	2007:04:15 15:35:00	0	1	R HENRIQUE VIANA		Atropelamento peões
Almada	2007:04:17 01:15:00	0	1	AV AFONSO ALBUQUERQUE		Desp. c/ col c/ veíc. imob/obst.
Almada	2007:04:23 14:30:00	0	2	AV TORRADO SILVA		Col. lat. c/ outro veíc. mov.
Almada	2007:05:15 11:45:00	0	1	AV ARSENAL ALFEITE		Atropelamento peões
Almada	2007:05:20 00:00:00	0	2	R D JOÃO V		Atropelamento peões
Almada	2007:05:28 21:30:00	0	2	Outra Via		Col. lat. c/ outro veíc. mov.
Almada	2007:06:01 10:55:00	1	0	R A VER O MAR		Atropelamento peões
Almada	2007:07:05 17:40:00	0	1	EN377-1		Atropelamento peões
Almada	2007:07:30 18:50:00	0	1	AV RAINHA D LEONOR		Atropelamento peões
Almada	2007:07:31 16:15:00	0	1	AV ALIA NÇA POVO MFA		Colisão frontal
Almada	2007:08:12 11:30:00	0	1	R QTA MADALENA		Despiste com capotamento
Almada	2007:08:20 17:00:00	1	0	R ANTONIO ANDRADE		Colisão frontal
Almada	2007:09:07 17:45:00	0	2	R TRES VALES		Atropelamento peões
Almada	2007:09:23 15:45:00	0	1	R VITIMAS GUERRA COLONIAL		Colisão frontal
Almada	2007:10:06 20:30:00	1	0	L3		Atropelamento peões
Almada	2007:10:13 06:35:00	0	1	Estrada Municipal		Atropelamento peões
Almada	2007:11:09 02:50:00	0	1	ESTR MATAS NACIONAIS		Atropelamento peões
Almada	2007:11:11 22:15:00	0	2	R S MACARIO		Colisão frontal
Almada	2007:12:07 15:00:00	0	1	Estrada Municipal		Atropelamento peões

* M=mortos; FG=feridos graves

Concelho	Datahora	M*	FG*	Via	km	Natureza
Barreiro	2007:03:14 19:30:00	1	6	EN10-3	1,800	Colisão frontal
Barreiro	2007:06:17 06:45:00	1	0	IC20	3,865	Despiste com capotamento
Barreiro	2007:12:16 15:15:00	0	2	EN10	17,475	Col. lat. c/ outro veíc. mov.
Barreiro	2007:04:07 18:50:00	0	1	R HELIODORO SALGADO		Atropelamento peões
Barreiro	2007:04:21 18:40:00	0	1	R 1 MAIO		Atropelamento peões
Barreiro	2007:08:13 04:10:00	1	0	A2		Despiste c/ col c/ veíc. imob/obst.
Barreiro	2007:08:28 09:05:00	0	1	R MIGUEL BOMBARDA		Atropelamento peões
Barreiro	2007:08:29 21:40:00	0	1	EM510		Atropelamento peões
Barreiro	2007:10:11 16:45:00	0	1	EM510		Colisão frontal
Barreiro	2007:10:27 17:30:00	0	1	R 1 MAIO		Despiste c/ col c/ veíc. imob/obst.
Barreiro	2007:10:31 17:40:00	0	1	R MIGUEL BOMBARDA		Atropelamento peões
Barreiro	2007:11:11 01:00:00	0	1	EM510		Atropelamento peões
Barreiro	2007:12:11 09:45:00	0	1	R PALMIRA BESTÃO		Atropelamento peões
Grândola	2007:03:31 07:00:00	1	0	ER261-1	0,400	Despiste com capotamento
Grândola	2007:07:15 19:10:00	2	2	EN261	8,000	Despiste com capotamento
Grândola	2007:02:09 11:50:00	0	1	EN120	16,880	Colisão frontal
Grândola	2007:01:26 18:30:00	1	0	EN261	27,978	Atropelamento peões
Grândola	2007:03:18 08:15:00	0	1	IC33	38,150	Despiste c/ transp. disp. ret. lateral
Grândola	2007:07:27 15:10:00	2	2	IC33	47,700	Colisão frontal
Grândola	2007:06:08 15:00:00	2	3	A2	101,500	Despiste com capotamento
Grândola	2007:05:03 14:45:00	1	0	A2	111,750	Despiste c/ transp. disp. ret. lateral
Grândola	2007:09:03 05:40:00	2	0	A2	113,500	Col. tras. c/ outro veíc. mov.
Grândola	2007:03:22 11:15:00	2	0	A2	114,170	Despiste com capotamento
Grândola	2007:09:05 21:30:00	0	1	A2	117,800	Colisão choque em cadeia
Grândola	2007:12:13 15:30:00	0	1	IC1	587,650	Col. c/ veíc./obst. f. rodagem
Grândola	2007:12:14 19:30:00	0	1	IC1	589,100	Col. c/ veíc./obst. f. rodagem
Grândola	2007:05:06 18:00:00	1	2	IC1	596,100	Colisão frontal
Grândola	2007:10:19 02:30:00	0	1	IC1	596,400	Despiste com capotamento
Grândola	2007:10:19 13:30:00	1	0	IC1	597,400	Colisão frontal
Grândola	2007:10:30 05:55:00	0	3	IC1	599,400	Colisão frontal
Grândola	2007:09:22 19:15:00	0	1	R DR JOSE PEREIRA BARRADAS		Atropelamento peões
Grândola	2007:11:12 16:10:00	0	1	AV ANTONIO INACIO CRUZ		Atropelamento peões
Moita	2007:06:10 09:05:00	0	1	EN11-1	0,200	Colisão frontal
Moita	2007:07:26 21:20:00	0	2	EN11-1	0,500	Atropelamento peões
Moita	2007:03:13 19:00:00	0	1	EN11-2	2,100	Colisão frontal
Moita	2007:01:23 07:25:00	0	1	EM1020	2,800	Colisão com outras situações
Moita	2007:05:22 01:05:00	0	1	EN11	24,850	Despiste simples
Moita	2007:01:10 08:15:00	0	1	Estrada Municipal		Col. lat. c/ outro veíc. mov.
Moita	2007:02:02 16:50:00	0	1	EM533-1		Atropelamento peões
Moita	2007:02:07 19:30:00	0	1	R AMIZADE		Atropelamento c/ fuga
Moita	2007:03:17 20:30:00	0	1	AV 1 MAIO		Colisão com outras situações
Moita	2007:04:05 08:55:00	1	0	R LIEGE		Colisão frontal
Moita	2007:05:03 11:15:00	0	1	R DR ALEXANDRE SEQUEIRA		Atropelamento peões
Moita	2007:05:05 19:15:00	0	1	EM1024		Despiste simples
Moita	2007:05:30 03:05:00	0	1	R LUIS CAMÕES		Col. c/ veíc./obst. f. rodagem
Moita	2007:06:25 06:55:00	0	1	EN11		Despiste c/ col c/ veíc. imob/obst.
Moita	2007:08:05 22:50:00	0	1	ESTR ALTO PONTÃO		Despiste c/ col c/ veíc. imob/obst.
Moita	2007:09:03 08:30:00	0	1	R AFONSO GOMES		Col. lat. c/ outro veíc. mov.
Moita	2007:10:08 14:10:00	0	1	R DUARTE PACHECO		Col. lat. c/ outro veíc. mov.
Moita	2007:11:25 09:30:00	1	0	ALTO CARVALHINHO MOITA		Atropelamento c/ fuga
Montijo	2007:03:23 21:45:00	0	1	EN5	2,200	Col. tras. c/ outro veíc. mov.
Montijo	2007:04:19 18:20:00	0	1	EN5	3,600	Atropelamento peões
Montijo	2007:11:19 17:30:00	0	1	EN5	3,900	Atropelamento peões
Montijo	2007:11:04 11:50:00	0	1	EN5	5,800	Col. lat. c/ outro veíc. mov.
Montijo	2007:02:02 15:25:00	1	0	EN251	9,800	Col. tras. c/ outro veíc. mov.

* M=mortos; FG=feridos graves

Concelho	Datahora	M*	FG*	Via	km	Natureza
Montijo	2007:02:02 00:02:00	1	0	IC32	11,200	Atropelamento peões
Montijo	2007:01:14 23:40:00	0	1	IC32	14,900	Atropelamento c/ fuga
Montijo	2007:12:17 11:15:00	0	3	EN10	30,600	Colisão frontal
Montijo	2007:07:07 12:45:00	0	2	EN11	31,200	Col. lat. c/ outro veíc. mov.
Montijo	2007:10:06 15:50:00	0	2	EN4	37,780	Colisão com fuga
Montijo	2007:08:07 20:10:00	1	0	EN10	80,350	Col. tras. c/ outro veíc. mov.
Montijo	2007:08:06 16:10:00	2	0	EN10	82,000	Colisão frontal
Montijo	2007:01:22 12:30:00	1	0	EN10	82,800	Colisão frontal
Montijo	2007:01:09 07:15:00	0	1	R MJOSE JOAQUIM MARQUES		Col. tras. c/ outro veíc. mov.
Montijo	2007:01:22 10:30:00	0	1	PARQUE ESTAC CENTRO SAUDE		Despiste simples
Montijo	2007:01:26 21:30:00	0	1	AV FIALHO GOUVEIA		Col. lat. c/ outro veíc. mov.
Montijo	2007:07:01 17:55:00	0	1	PÇ LIBERDADE		Atropelamento peões
Montijo	2007:07:13 09:55:00	0	1	ACC-IC32		Despiste c/ transp. disp. ret. lateral
Montijo	2007:07:31 07:50:00	0	1	EM1004		Atropelamento peões
Montijo	2007:08:21 16:45:00	0	1	EN119		Col. c/ veíc./obst. f. rodagem
Montijo	2007:09:29 18:20:00	1	0	EM501		Col. lat. c/ outro veíc. mov.
Montijo	2007:12:19 19:50:00	0	1	AV PEDRO NUNES AFONSEIRO		Atropelamento peões
Palmela	2007:10:30 09:20:00	0	1	EN252	3,300	Col. lat. c/ outro veíc. mov.
Palmela	2007:08:03 19:30:00	0	1	VAR-EN252	7,150	Despiste simples
Palmela	2007:10:31 16:20:00	1	0	A2	24,000	Atropelamento peões
Palmela	2007:03:25 04:10:00	1	0	EN5	25,400	Despiste simples
Palmela	2007:01:18 21:00:00	0	1	A2	25,425	Despiste c/ transp. disp. ret. lateral
Palmela	2007:03:01 17:12:00	0	1	EN5	25,900	Col. tras. c/ outro veíc. mov.
Palmela	2007:08:11 22:25:00	1	1	EN5	28,500	Despiste simples
Palmela	2007:07:25 23:50:00	0	1	A2	33,300	Col. tras. c/ outro veíc. mov.
Palmela	2007:05:02 08:30:00	1	1	EN5	33,800	Colisão frontal
Palmela	2007:01:28 12:20:00	1	1	EN5	33,894	Colisão frontal
Palmela	2007:05:22 08:13:00	0	1	EN5	33,900	Despiste com capotamento
Palmela	2007:07:09 14:15:00	0	1	A2	40,210	Atropelamento peões
Palmela	2007:08:07 10:50:00	1	0	EN10	51,900	Col. tras. c/ outro veíc. mov.
Palmela	2007:09:25 17:35:00	1	0	A2	53,300	Col. tras. c/ outro veíc. mov.
Palmela	2007:11:14 20:30:00	1	0	EN10	55,508	Atropelamento peões
Palmela	2007:11:12 06:45:00	0	3	EN10	57,000	Colisão frontal
Palmela	2007:04:24 20:45:00	1	0	EN10	57,950	Despiste com capotamento
Palmela	2007:06:03 06:05:00	0	1	EN10	63,400	Despiste com capotamento
Palmela	2007:01:24 18:00:00	0	1	EM533-1		Col. tras. c/ outro veíc. mov.
Palmela	2007:01:28 22:30:00	0	1	EM379		Col. lat. c/ outro veíc. mov.
Palmela	2007:03:08 16:50:00	0	3	EM533-1		Despiste com capotamento
Palmela	2007:03:20 19:30:00	0	1	EM533		Atropelamento peões
Palmela	2007:03:30 00:15:00	0	1	Estrada Municipal		Atropelamento peões
Palmela	2007:03:30 13:30:00	0	2	Estrada Municipal		Colisão frontal
Palmela	2007:04:04 20:30:00	1	3	EM533		Colisão frontal
Palmela	2007:04:11 17:17:00	0	1	AV VISCONDE TOJAL		Col. tras. c/ outro veíc. mov.
Palmela	2007:04:15 16:50:00	0	1	R PARQUE NATURAL ARRABIDA		Colisão frontal
Palmela	2007:05:16 16:50:00	0	1	FRANCISCO SILVESTRE		Col. lat. c/ outro veíc. mov.
Palmela	2007:06:09 17:35:00	0	1	Estrada Municipal		Col. c/ veíc./obst. f. rodagem
Palmela	2007:07:21 23:10:00	0	1	Estrada Municipal		Despiste com capotamento
Palmela	2007:08:02 19:45:00	0	1	ESTR ESPANHOIS		Despiste c/ col c/ veíc. imob/obst.
Palmela	2007:08:04 13:15:00	0	1	EM533-1		Despiste com capotamento
Palmela	2007:08:09 20:15:00	0	1	R FOROS PASSARINHAS		Col. c/ veíc./obst. f. rodagem
Palmela	2007:08:11 21:15:00	0	1	Estrada Municipal		Despiste com capotamento
Palmela	2007:08:13 19:00:00	0	1	Estrada Municipal		Despiste com dispositivo retenção

* M=mortos; FG=feridos graves

Concelho	Datahora	M*	FG*	Via	km	Natureza
Palmela	2007:08:30 17:00:00	0	1	Estrada Municipal		Despiste s/ disp. retenção
Palmela	2007:09:26 22:40:00	0	2	EM533-1		Despiste simples
Palmela	2007:09:29 09:00:00	0	1	R 5 OUTUBRO		Col. lat. c/ outro veíc. mov.
Palmela	2007:10:01 10:35:00	0	1	Estrada Municipal		Desp. c/ col c/ veíc. imob/obst.
Palmela	2007:10:05 12:10:00	0	1	EN379		Desp. c/ col c/ veíc. imob/obst.
Palmela	2007:11:07 19:45:00	0	1	R PINHEIRO MANSO		Desp. c/ col c/ veíc. imob/obst.
Palmela	2007:11:14 20:45:00	0	1	Estrada Municipal		Despiste com capotamento
Palmela	2007:12:03 12:20:00	0	1	EM533-1		Colisão frontal
Palmela	2007:12:12 10:30:00	1	0	R ALTO FONDANGUINHO		Col. lat. c/ outro veíc. mov.
Palmela	2007:12:12 22:10:00	0	1	R DR BERNARDO TEIXEIRA BOTELHO		Col. lat. c/ outro veíc. mov.
Sant. do Cacém	2007:10:31 17:00:00	0	1	EN120-1	0,700	Colisão frontal
Sant. do Cacém	2007:11:25 05:48:00	0	1	IC33	16,400	Col. lat. c/ outro veíc. mov.
Sant. do Cacém	2007:11:22 15:50:00	0	1	IC33	18,100	Despiste com capotamento
Sant. do Cacém	2007:02:03 23:45:00	1	0	IC33	21,600	Despiste com capotamento
Sant. do Cacém	2007:08:19 06:55:00	1	0	EN120	37,500	Desp. c/ col c/ veíc. imob/obst.
Sant. do Cacém	2007:02:21 19:00:00	1	0	EN120	39,400	Colisão frontal
Sant. do Cacém	2007:10:21 03:20:00	0	1	EN262	40,250	Despiste s/ disp. retenção
Sant. do Cacém	2007:10:21 03:20:00	0	1	EN262	40,250	Despiste s/ disp. retenção
Sant. do Cacém	2007:02:17 00:45:00	1	2	IC1	61,700	Desp. c/ col c/ veíc. imob/obst.
Sant. do Cacém	2007:05:09 00:30:00	0	1	ER261	76,500	Desp. c/ col c/ veíc. imob/obst.
Sant. do Cacém	2007:06:23 08:10:00	1	0	IC1	615,793	Despiste com capotamento
Sant. do Cacém	2007:10:28 18:50:00	0	2	IC1	626,900	Colisão frontal
Sant. do Cacém	2007:11:27 19:21:00	1	0	IC1	627,000	Atropelamento peões
Sant. do Cacém	2007:09:30 07:00:00	1	0	IC1	630,500	Despiste com capotamento
Sant. do Cacém	2007:09:14 05:40:00	2	0	IC1	636,800	Colisão frontal
Sant. do Cacém	2007:12:21 06:45:00	1	0	IC1	637,800	Despiste com capotamento
Sant. do Cacém	2007:03:13 16:35:00	0	1	Estrada Municipal		Desp. c/ col c/ veíc. imob/obst.
Sant. do Cacém	2007:06:26 02:00:00	0	1	AV SANTIAGO		Despiste simples
Sant. do Cacém	2007:07:26 23:30:00	1	0	EM553		Desp. c/ col c/ veíc. imob/obst.
Sant. do Cacém	2007:10:06 11:15:00	1	0	R 6		Atropelamento peões
Sant. do Cacém	2007:10:21 03:10:00	0	1	ER261-5		Despiste com capotamento
Seixal	2007:06:11 07:30:00	0	1	EN10-2	0,800	Col. lat. c/ outro veíc. mov.
Seixal	2007:12:20 19:15:00	1	0	EN10-2	0,800	Atropelamento peões
Seixal	2007:03:19 01:45:00	3	1	A2	11,800	Col. tras. c/ outro veíc. mov.
Seixal	2007:02:01 00:50:00	1	0	A2	13,300	Despiste com capotamento
Seixal	2007:04:23 01:20:00	0	1	A2	14,400	Col. tras. c/ outro veíc. mov.
Seixal	2007:10:13 19:00:00	0	1	A2	14,500	Despiste simples
Seixal	2007:11:10 23:05:00	1	0	A2	14,800	Desp. c/ transp. disp. ret. lateral
Seixal	2007:12:10 00:45:00	0	1	EN10	15,000	Atropelamento peões
Seixal	2007:09:25 06:15:00	0	1	A2	16,700	Col. tras. c/ outro veíc. mov.
Seixal	2007:07:29 02:40:00	1	0	A2	18,750	Col. c/ veíc./obst. f. rodagem
Seixal	2007:01:22 22:10:00	1	0	A2	21,200	Col. lat. c/ outro veíc. mov.
Seixal	2007:01:10 07:35:00	0	1	R INF D HENRIQUE		Atropelamento peões
Seixal	2007:01:25 07:05:00	1	0	AV LIBERTADORES TIMOR		Atropelamento peões
Seixal	2007:01:28 13:40:00	0	1	R CIDADE LUA NDA		Colisão frontal
Seixal	2007:03:13 19:00:00	0	1	AV REPUBLICA		Colisão com outras situações
Seixal	2007:03:21 09:10:00	1	0	AV 1 MAIO		Atropelamento peões
Seixal	2007:04:15 18:30:00	0	1	AV GEN HUMBERTO DELGADO		Col. lat. c/ outro veíc. mov.
Seixal	2007:04:30 18:00:00	0	1	AV GEN HUMBERTO DELGADO		Atropelamento peões
Seixal	2007:05:16 10:10:00	0	1	AV REPUBLICA		Col. lat. c/ outro veíc. mov.
Seixal	2007:06:03 18:00:00	0	1	AV 1 MAIO		Col. lat. c/ outro veíc. mov.
Seixal	2007:06:11 14:25:00	0	1	R JULIO AUGUSTO HENRIQUES		Atropelamento peões

* M=mortos; FG=feridos graves

Concelho	Datahora	M*	FG*	Via	km	Natureza
Seixal	2007:09:13 14:50:00	0	1	AV 25 ABRIL		Colisão com outras situações
Seixal	2007:10:03 12:05:00	0	1	AV AGOSTINHO SILVA		Col. lat. c/ outro veíc. mov.
Seixal	2007:10:06 19:45:00	1	1	AV GEN HUMBERTO DELGADO		Despiste c/ col c/ veíc. imob/obst.
Seixal	2007:10:09 23:35:00	0	1	R FOROS AMORA		Atropelamento peões
Seixal	2007:10:18 07:25:00	0	1	R LUIS CAMÕES		Col. lat. c/ outro veíc. mov.
Seixal	2007:10:25 16:35:00	1	0	R LUIS CAMÕES		Col. lat. c/ outro veíc. mov.
Seixal	2007:11:22 08:30:00	0	1	R FOROS AMORA		Atropelamento peões
Seixal	2007:12:14 16:45:00	0	1	AV LARANJEIRAS		Col. lat. c/ outro veíc. mov.
Seixal	2007:12:17 12:55:00	0	1	ROT MC DONALDS		Col. tras. c/ outro veíc. mov.
Seixal	2007:12:31 22:22:00	0	1	AV BELVERDE		Despiste simples
Sesimbra	2007:11:25 12:00:00	0	1	EN379	0,850	Colisão frontal
Sesimbra	2007:12:23 12:15:00	0	1	EN379	2,850	Col. lat. c/ outro veíc. mov.
Sesimbra	2007:07:09 23:00:00	0	1	EN379	7,300	Despiste c/ col c/ veíc. imob/obst.
Sesimbra	2007:04:20 08:30:00	0	2	EN378	12,500	Colisão frontal
Sesimbra	2007:10:02 20:15:00	1	0	EN378	13,185	Atropelamento peões
Sesimbra	2007:01:21 18:30:00	1	1	EN10	18,350	Col. lat. c/ outro veíc. mov.
Sesimbra	2007:11:30 14:15:00	0	1	EN10	20,400	Col. lat. c/ outro veíc. mov.
Sesimbra	2007:08:24 05:45:00	1	0	EN10	21,200	Colisão frontal
Sesimbra	2007:02:06 17:45:00	0	1	EN378	22,550	Atropelamento peões
Sesimbra	2007:08:09 23:50:00	1	0	EN377	32,500	Despiste com capotamento
Sesimbra	2007:05:16 19:00:00	0	1	R GONÇALO VELHO		Col. c/ veíc./obst. f. rodagem
Setúbal	2007:11:28 15:50:00	0	1	EN10-4	18,016	Col. lat. c/ outro veíc. mov.
Setúbal	2007:07:30 16:27:00	0	1	EN10	22,500	Colisão frontal
Setúbal	2007:01:19 06:50:00	0	1	EN10	24,193	Colisão frontal
Setúbal	2007:09:10 07:50:00	0	1	EN10	26,620	Despiste simples
Setúbal	2007:11:01 21:45:00	0	1	EN10	47,000	Col. c/ veíc./obst. f. rodagem
Setúbal	2007:07:24 23:30:00	1	0	EN10	51,300	Col. lat. c/ outro veíc. mov.
Setúbal	2007:01:06 15:45:00	0	1	ESTR VALE MULATAS		Despiste com capotamento
Setúbal	2007:01:18 19:29:00	1	0	AV BELO HORIZONTE		Despiste simples
Setúbal	2007:01:25 20:00:00	0	1	AV D JOÃO II		Atropelamento peões
Setúbal	2007:02:15 00:15:00	0	1	Estrada Municipal		Despiste com capotamento
Setúbal	2007:03:10 12:25:00	0	1	AV BELO HORIZONTE/AV FRANCISCO FERNANDES		Colisão frontal
Setúbal	2007:03:11 14:30:00	0	1	AV BENTO JESUS CARAÇA		Atropelamento peões
Setúbal	2007:03:23 18:20:00	0	2	R FAMILIA BRONZE		Col. lat. c/ outro veíc. mov.
Setúbal	2007:03:26 10:30:00	0	1	ESTR CIPRESTES		Atropelamento peões
Setúbal	2007:05:17 19:25:00	0	1	AV LUISA TODI		Atropelamento peões
Setúbal	2007:05:21 10:10:00	0	1	AV 22 DEZEMBRO		Atropelamento peões
Setúbal	2007:06:02 16:30:00	1	0	ESTR GRAÇA/AV D MANUEL I		Colisão frontal
Setúbal	2007:06:08 16:50:00	0	1	AV ANTONIO SERGIO		Atropelamento peões
Setúbal	2007:06:14 13:00:00	0	1	R SOCIEDADE FILARMONICA PERPETUA AZEITONENSE		Despiste s/ disp. retenção
Setúbal	2007:07:10 18:00:00	0	1	AV ANTERO QUENTAL		Col. tras. c/ outro veíc. mov.
Setúbal	2007:07:19 07:30:00	0	1	R PRINCIPAL PRAIAS SADO		Atropelamento peões
Setúbal	2007:08:07 19:00:00	0	1	AV BENTO JESUS CARAÇA		Atropelamento peões
Setúbal	2007:09:21 21:20:00	0	1	R GEN GOMES FREIRE		Atropelamento peões
Setúbal	2007:09:29 11:30:00	0	1	R BARÃO VALE		Atropelamento peões
Setúbal	2007:10:11 18:20:00	0	1	AV REPUBLICA GUINE		Atropelamento peões
Setúbal	2007:10:21 00:30:00	1	0	Estrada Municipal		Despiste simples
Setúbal	2007:11:02 16:15:00	0	1	FAMILIA BURETE		Col. lat. c/ outro veíc. mov.
Setúbal	2007:11:06 06:15:00	1	1	ESTR PRINCIPAL DAS PRAIAS SADO		Despiste com capotamento
Setúbal	2007:11:28 13:50:00	0	1	ESTR GRAÇA		Despiste simples
Setúbal	2007:12:02 18:40:00	1	0	EM542		Atropelamento peões
Sines	2007:06:24 20:45:00	0	1	AV GEN HUMBERTO DELGADO		Atropelamento peões
Sines	2007:08:07 07:55:00	0	1	AV GEN HUMBERTO DELGADO		Atropelamento peões
Sines	2007:08:19 18:00:00	0	1	EM554-1		Colisão frontal
Sines	2007:10:18 11:15:00	1	0	R JULIO GOMES SILVA		Despiste c/ col c/ veíc. imob/obst.
		93	250			

* M=mortos; FG=feridos graves

UTENTES

1. Vítimas segundo a categoria de utentes

	Vítimas mortais		Feridos graves		Feridos leves		Total de vítimas	
		%		%		%		%
Condutores	46	49,5	126	50,4	1836	55,4	2008	54,9
Passageiros	30	32,3	58	23,2	1018	30,7	1106	30,2
Peões	17	18,3	66	26,4	463	14,0	546	14,9
Total	93	100,0	250	100,0	3317	100,0	3660	100,0

2. Vítimas segundo a categoria de veículo

	Vítimas mortais		Feridos graves		Feridos leves		Total de vítimas	
		%		%		%		%
Peões	17	18,3	66	26,4	463	14,0	546	14,9
Veíc.ligeiros*	65	69,9	127	50,8	2194	66,1	2386	65,2
Veíc. Pesados*	2	2,2	7	2,8	65	2,0	74	2,0
Velocípedes*	1	1,1	5	2,0	107	3,2	113	3,1
Ciclomotores*	3	3,2	14	5,6	191	5,8	208	5,7
Motociclos*	5	5,4	31	12,4	292	8,8	328	9,0
Outros	0	0,0	0	0,0	5	0,2	5	0,1
Total	93	100,0	250	100,0	3317	100,0	3660	100,0

* Condutores e passageiros

3. Vítimas segundo o grupo etário

	Vítimas mortais		Feridos graves		Feridos leves		Total de vítimas	
		%		%		%		%
<=14	2	2,2	18	7,2	317	9,6	337	9,2
15-19	0	0,0	13	5,2	200	6,0	213	5,8
20-24	11	11,8	36	14,4	400	12,1	447	12,2
25-29	11	11,8	27	10,8	391	11,8	429	11,7
30-34	8	8,6	25	10,0	359	10,8	392	10,7
35-39	5	5,4	20	8,0	256	7,7	281	7,7
40-44	7	7,5	22	8,8	273	8,2	302	8,3
45-49	5	5,4	18	7,2	212	6,4	235	6,4
50-54	4	4,3	15	6,0	176	5,3	195	5,3
55-59	7	7,5	13	5,2	166	5,0	186	5,1
60-64	4	4,3	11	4,4	155	4,7	170	4,6
65-69	6	6,5	11	4,4	151	4,6	168	4,6
70-74	9	9,7	9	3,6	98	3,0	116	3,2
>=75	12	12,9	11	4,4	148	4,5	171	4,7
Não def.	2	2,2	1	0,4	15	0,5	18	0,5
Total	93	100,0	250	100,0	3317	100,0	3660	100,0

